

INDUCCIÓN AUTOEVALUACIÓN DE SEGUNDO CICLO SISTEMA DE MEJORA CONTINUA DE LA GESTIÓN DEL GOBIERNO REGIONAL METROPOLITANO DE SANTIAGO



Subsecretaría
de Desarrollo
Regional y
Administrativo

Gobierno de Chile

Santiago, 17 de mayo de 2013
División de Desarrollo Regional
SUBDERE

¿POR QUÉ ESTAMOS AQUÍ?

**Para Fortalecer la
Identidad Del
Gobierno Regional**



¿POR QUÉ ESTAMOS AQUÍ?

Para Innovar
en nuestra
Gestión institucional



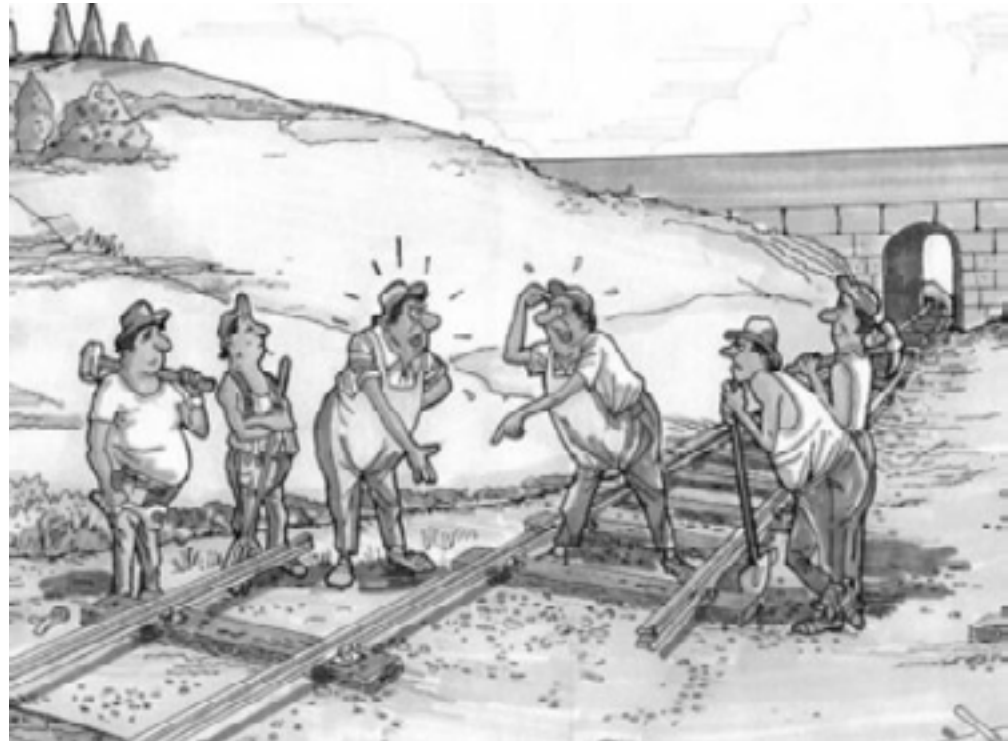
¿POR QUÉ ESTAMOS AQUÍ?

**Para No tener
Divisiones que nos
Dividan**



¿POR QUÉ ESTAMOS AQUÍ?

Para coordinarnos
mejor



¿POR QUÉ ESTAMOS AQUÍ?

**Para No sentirnos
sobrepasados**



¿POR QUÉ ESTAMOS AQUÍ?

**Para que nuestros
esfuerzos conjuntos
tengan recompensa**



¿POR QUÉ ESTAMOS AQUÍ?

**Para no distraernos
de nuestros objetivos
institucionales**



TAL VEZ TODAS LAS ANTERIORES Y OTRAS....

**Pero esencialmente
porque creemos que**

¡¡¡Es posible!!!!

**Mejorar nuestra gestión,
mejorar la calidad
de nuestros procesos...**



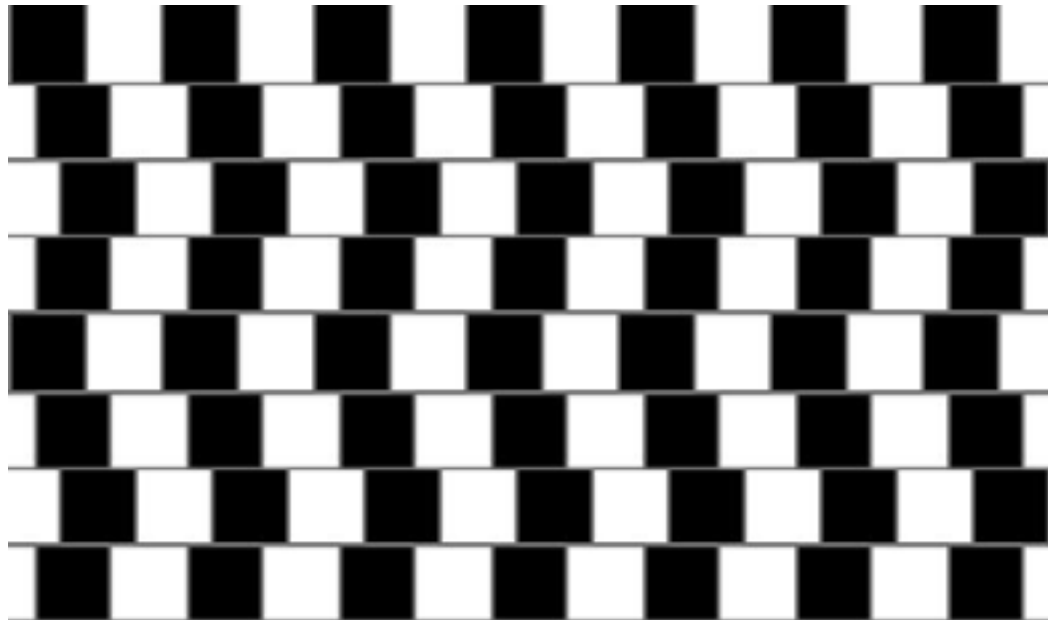
En el Camino hacia la Gestión de Excelencia

¿CUÁL ES MEJOR?



DOS AFIRMACIONES BÁSICAS:

“La Calidad es un concepto que depende de la percepción”

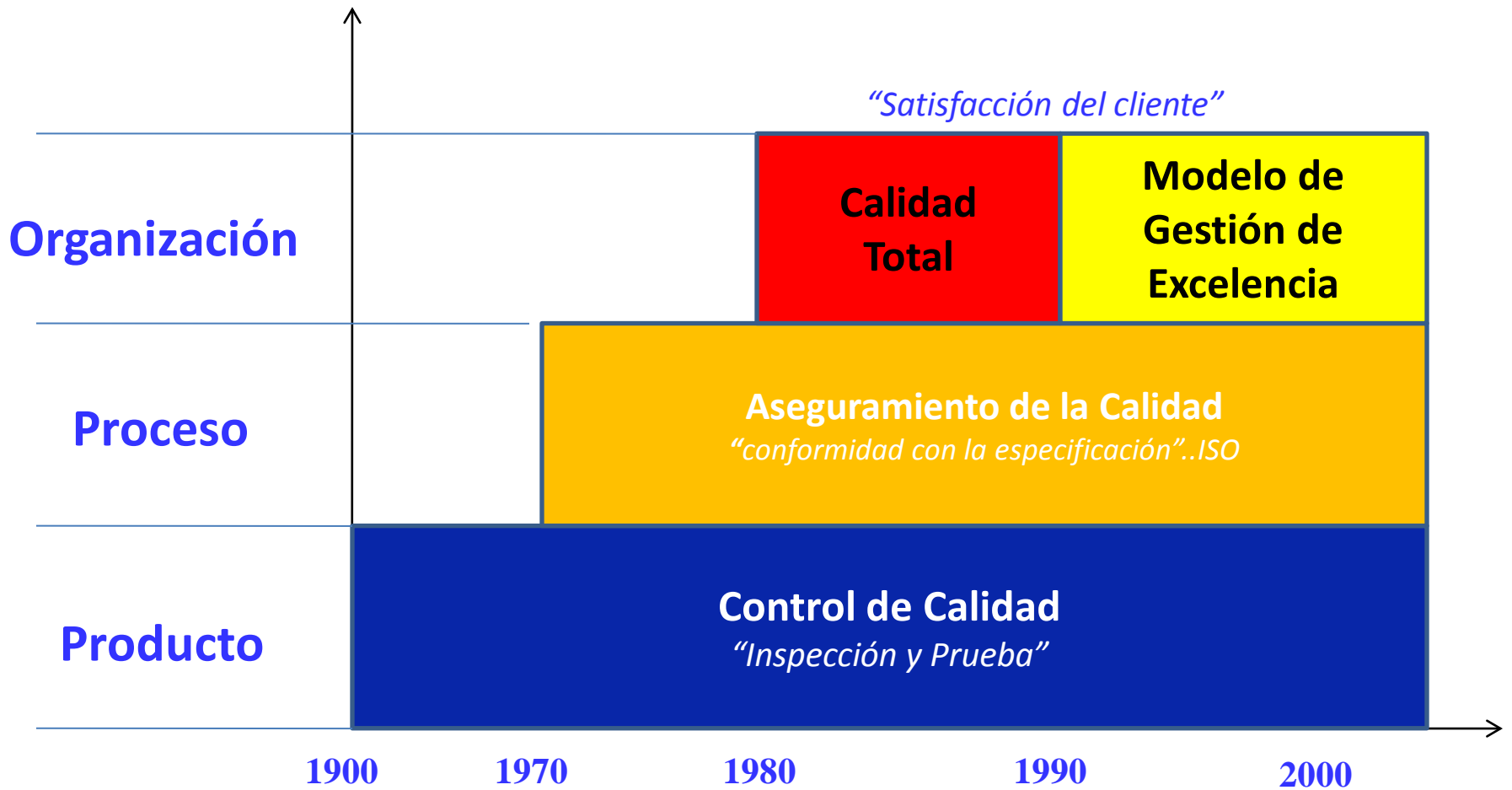


DOS AFIRMACIONES BÁSICAS:

“La Gestión de Calidad es una actividad que depende de la organización”



EVOLUCIÓN DEL CONCEPTO DE GESTIÓN DE CALIDAD:



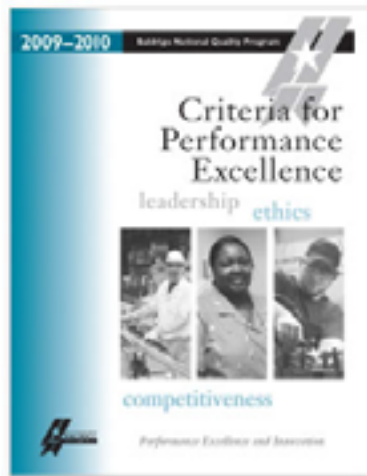


MODELOS DE GESTIÓN DE EXCELENCIA:

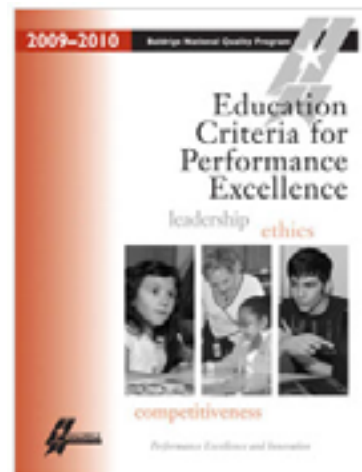
- **Creado:** en 1987 en EE.UU (Malcolm Baldrige)
- **Pregunta Básica:** ¿Qué hicieron aquellas empresas americanas que lograron recuperar su competitividad después de la “paliza” de los japoneses con su Calidad Total?
- **Quienes generaron las Bases:** Gerentes, expertos de marketing, planificación estratégica, gestión de recursos humanos y gestión de calidad
- **Cuál fue el objetivo:** enseñar a las empresas americanas a ser competitivas y recuperar la competitividad país

Si bien los Modelos de Gestión de Excelencia nacieron en el sector productivo, rápidamente traspasaron las fronteras del sector servicios, en particular en educación y salud.

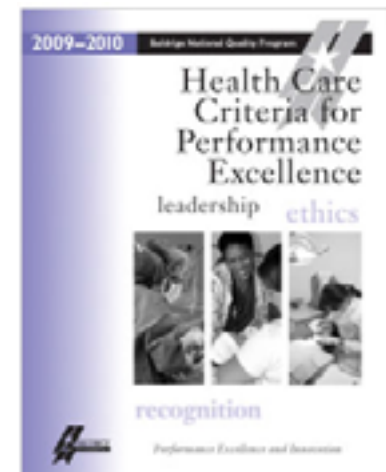
Empresa



Educación



Salud



Rápidamente el concepto de “Modelo de Gestión de Excelencia” traspasó los límites de Estados Unidos y se propagó por el resto del mundo:

Modelo Malcolm Baldrige



Modelo Europeo EFQM

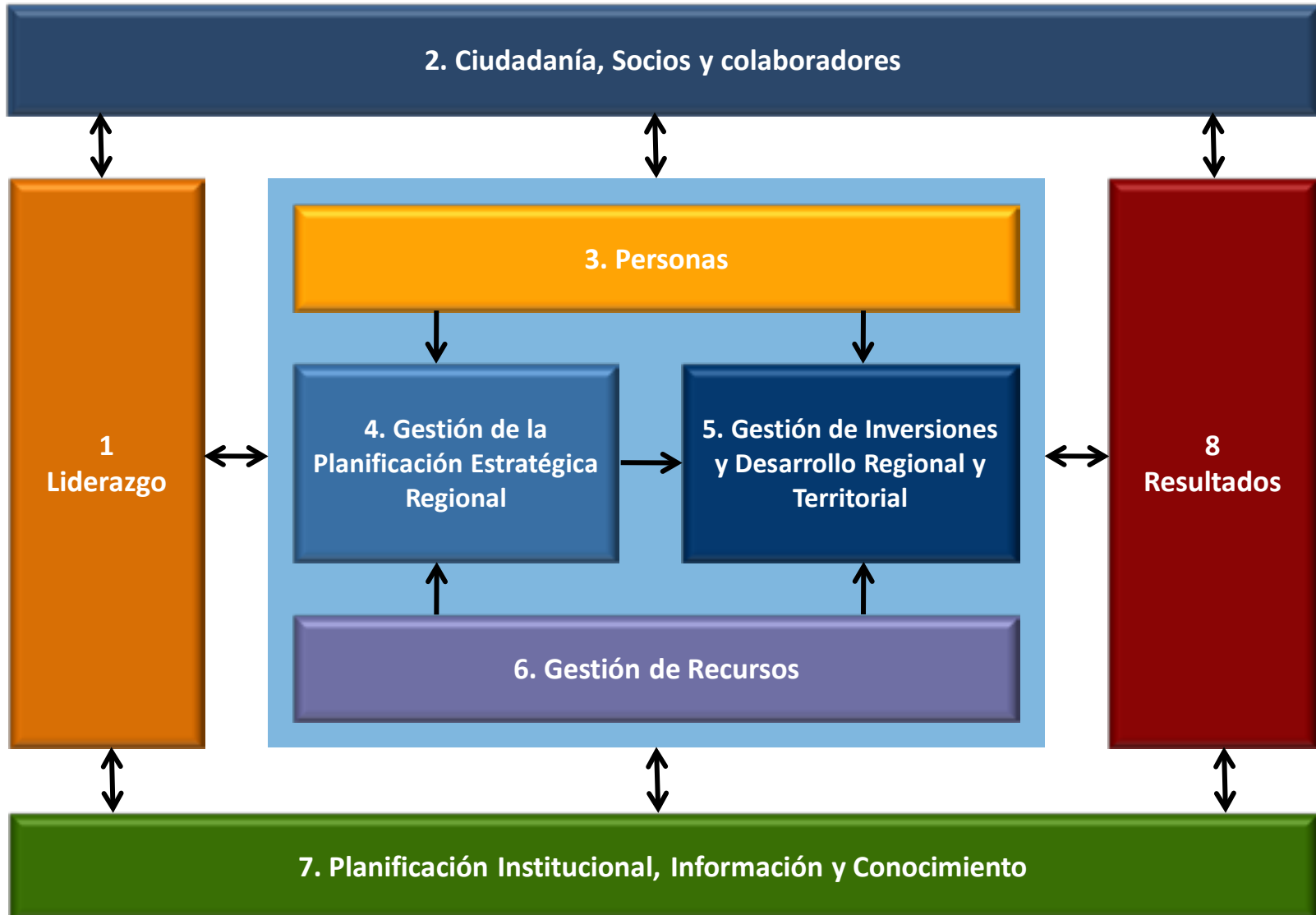


Modelo Iberoamericano Fundibeq

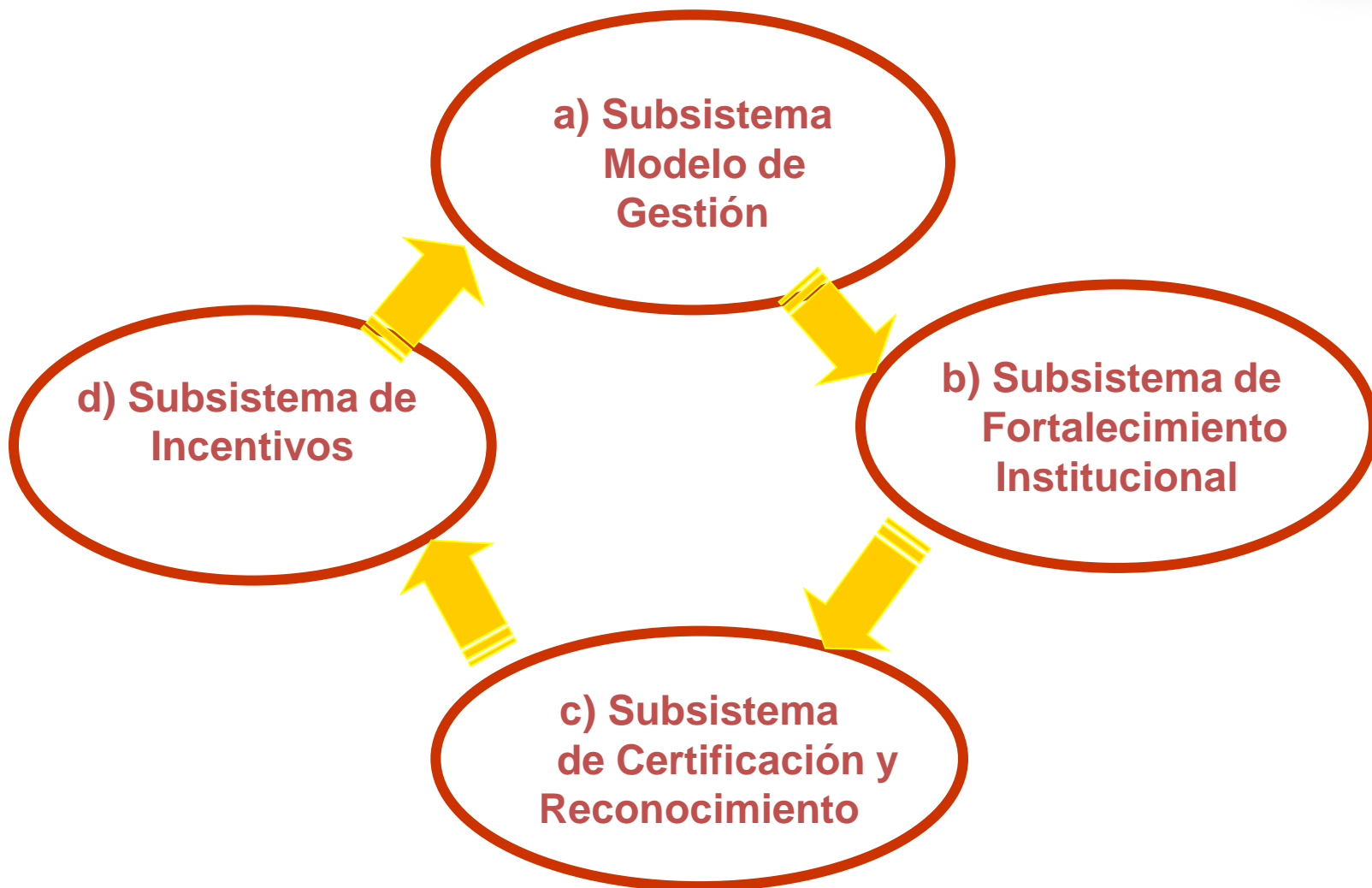
Chile posee un “Modelo Chileno de Gestión de Excelencia”, que corresponde a una adaptación del modelo Malcolm Baldrige, que se utiliza para entregar el Premio Nacional a la Calidad y como modelo base para diseñar adaptaciones sectoriales específicas.



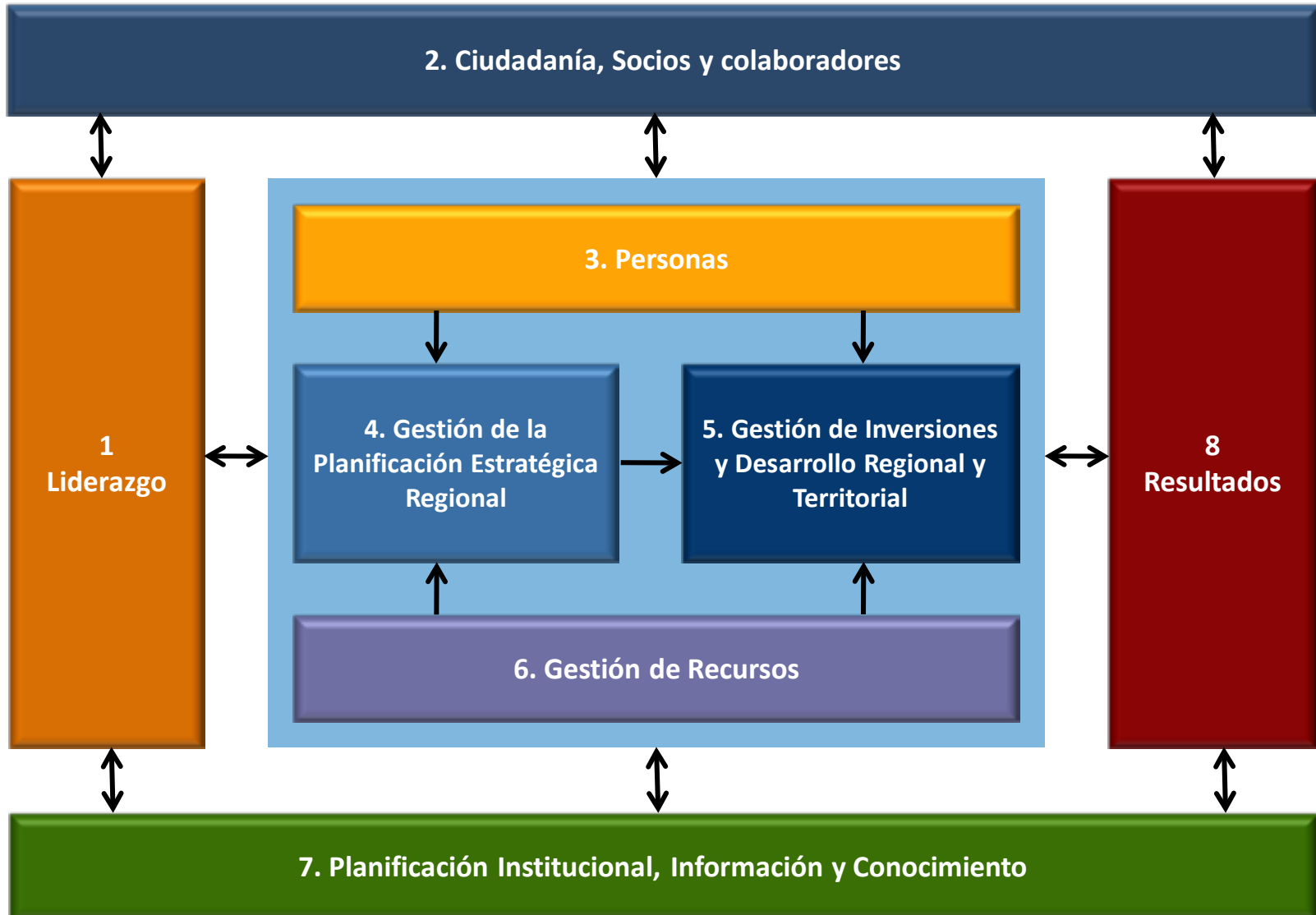
MODELO DE GESTIÓN DE LOS GOBIERNOS REGIONALES



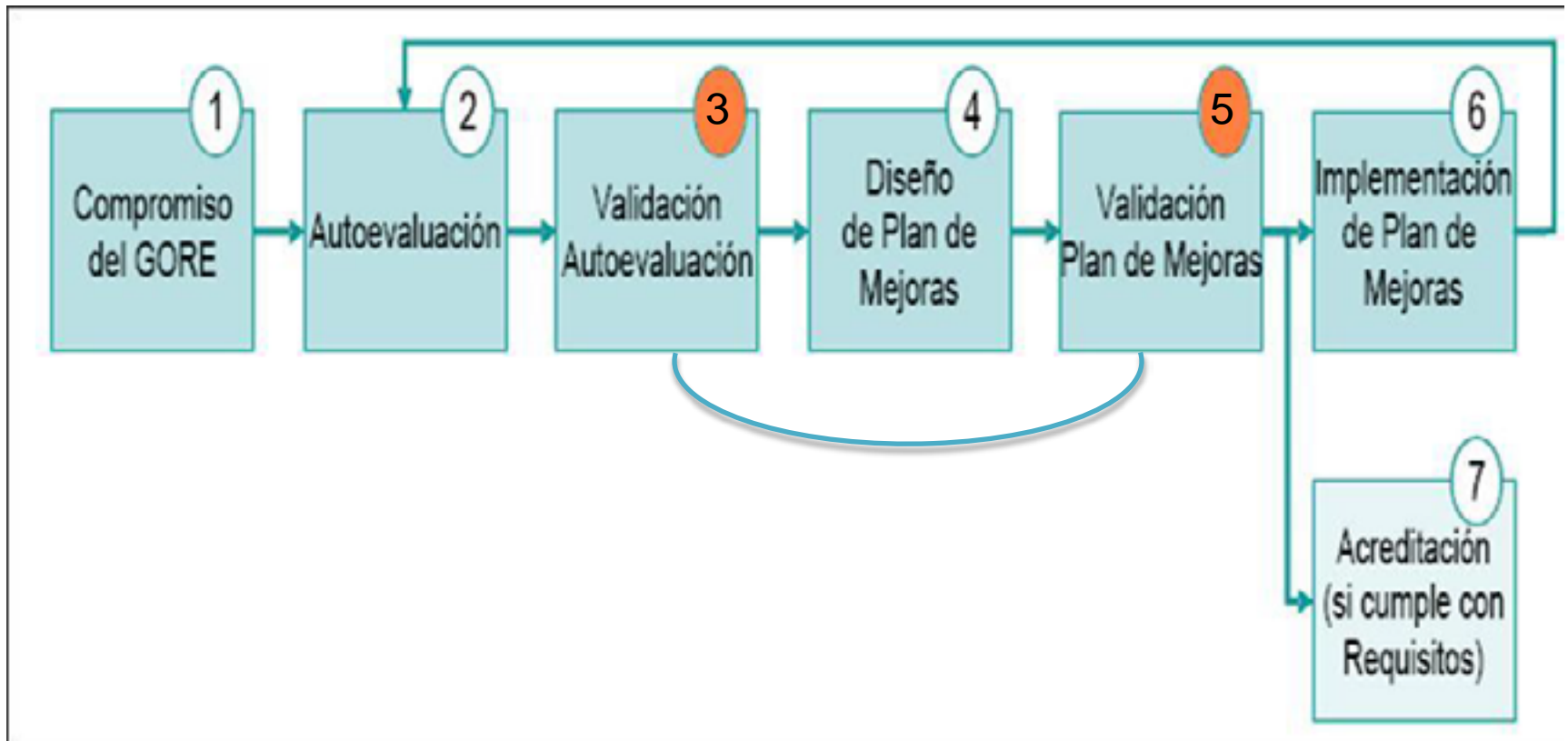
COMPONENTES DEL SISTEMA:



MODELO DE GESTIÓN DE LOS GOBIERNOS REGIONALES



ETAPAS MEJORAMIENTO CONTINUO:



Últimas reflexiones

1. Los modelos de gestión de excelencia no son mágicos ...ustedes los hacen mágicos.
2. Los modelos no son una evaluación de desempeño de las personas...evalúan los procesos.
3. Las evaluaciones no sirven para armar "ranking". Las organizaciones no se comparan entre sí, se comparan con el modelo.
4. Los resultados de la evaluación no es el fin, la mejora continua hacia la excelencia es el fin.





MÁS INFORMACIÓN:

Revisar el sitio:

www.calidadgores.cl





Muchas Gracias !!!!



Subsecretaría
de Desarrollo
Regional y
Administrativo

Gobierno de Chile

Santiago, 17 de mayo de 2013
División de Desarrollo Regional
SUBDERE